

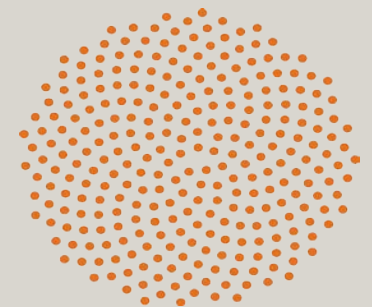


Varde
Kommune

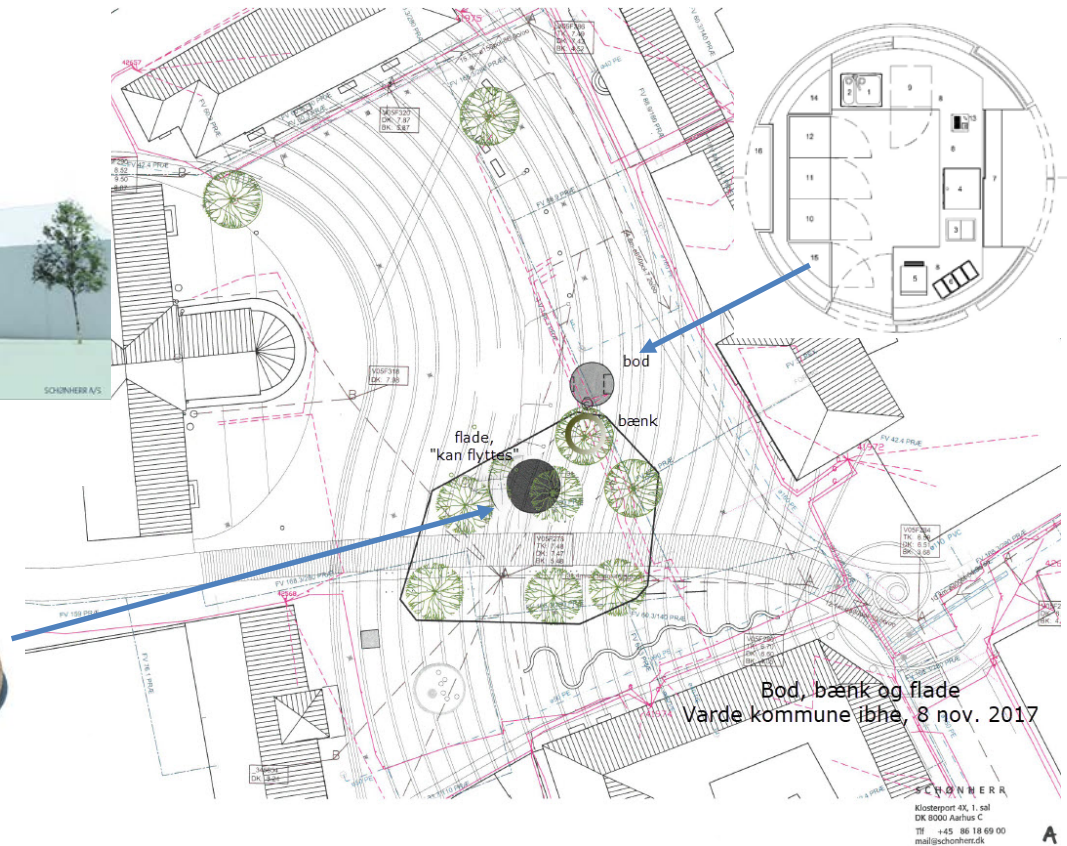


NY BOD OG INFORMATION PÅ TORVET

19. JANUAR 2018



Tidligere forslag til bod og aktivitetsflade



Varde Torv

Planoversigt



Bod og Info

4 stk. bordbænke

2-3 runde bænke

3 legemøbler

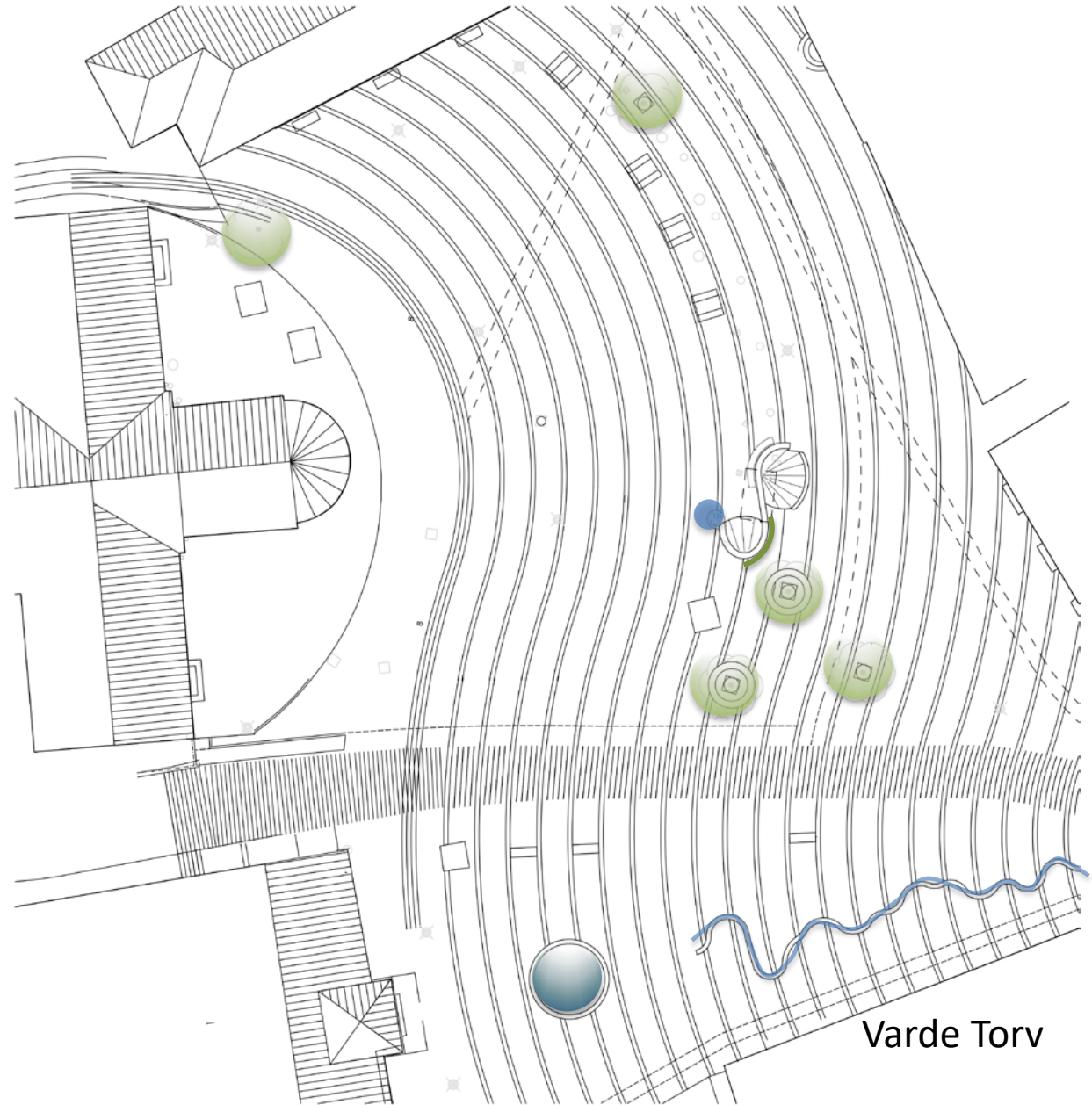
Varde Torv

Det naturlige element

Torvets træer

Den ekstra element
"den grønne væg"

Torvets vandelementer
Et ekstra vandelement



Varde Torv

Det naturlige element

Belysning:

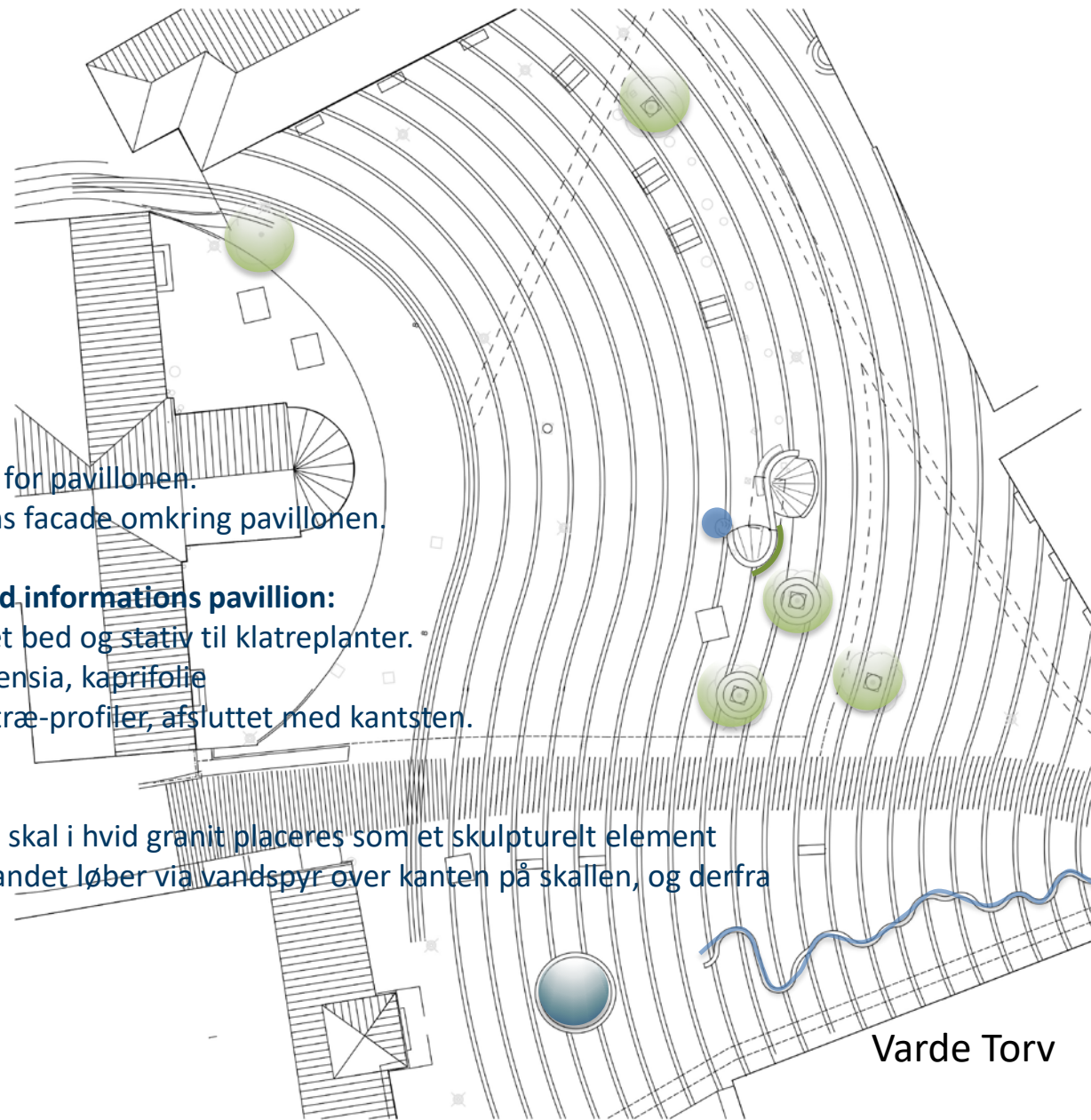
Der fjernes en gadelampe ud for pavillonen.
Mindre belysning i pavillonens facade omkring pavillonen.

Espalier med klatreplante ved informations pavillon:

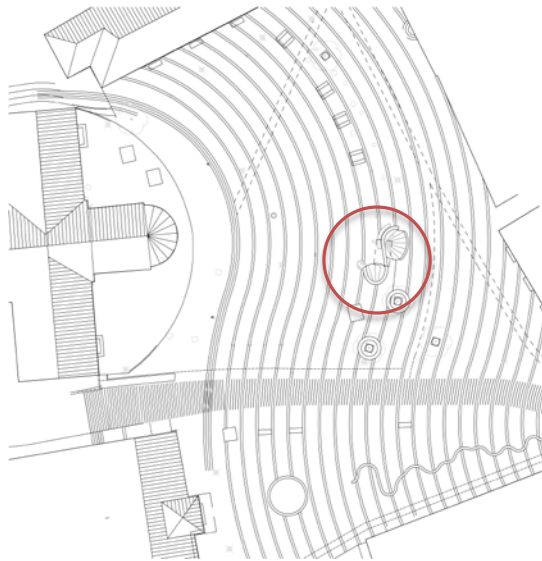
Ydervæggen suppleres med et bed og stativ til klatreplanter.
Forslag til planter: Klatrehortensia, kaprifolie
Stativ og plantebed bygges i træ-profiler, afsluttet med kantsten.

Et vandopsamlings element:

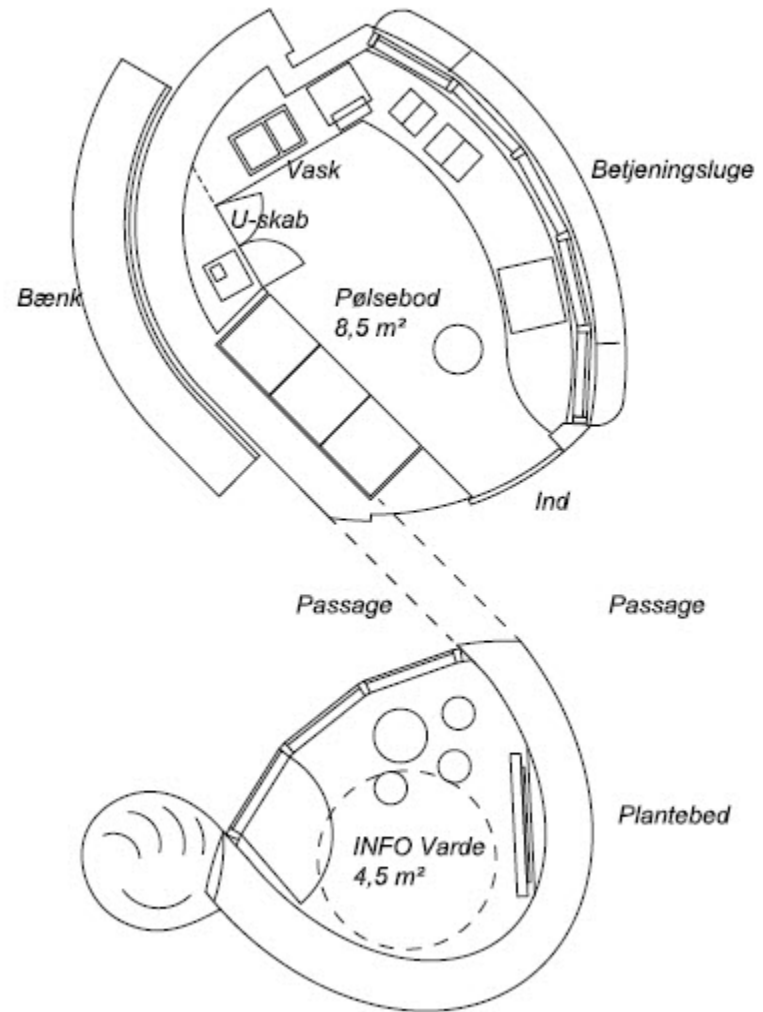
En ca. 0,80 cm lang udhugget skal i hvid granit placeres som et skulpturelt element ved tagedløb fra pavillon. Vandet løber via vandspyr over kanten på skallen, og derfra ledes vandet til plantebed.

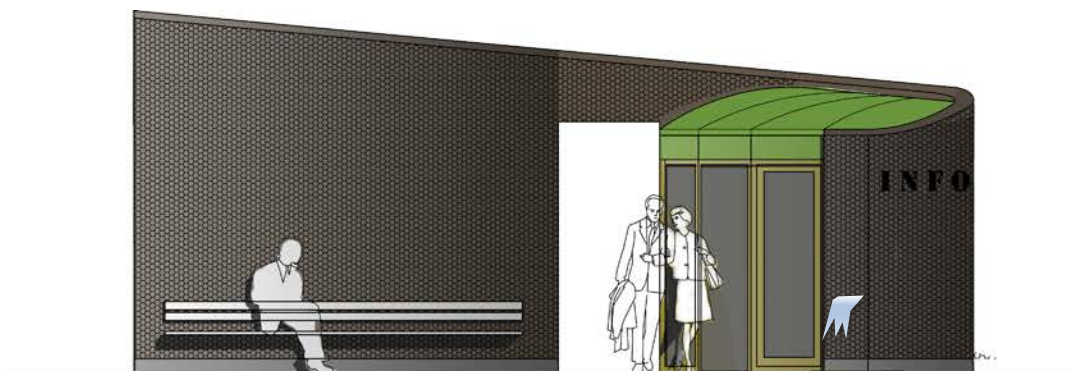


Pavillon



PØLSEBOD OG INFORMATION





OPSTALT INFO

Passage

INFO Varde

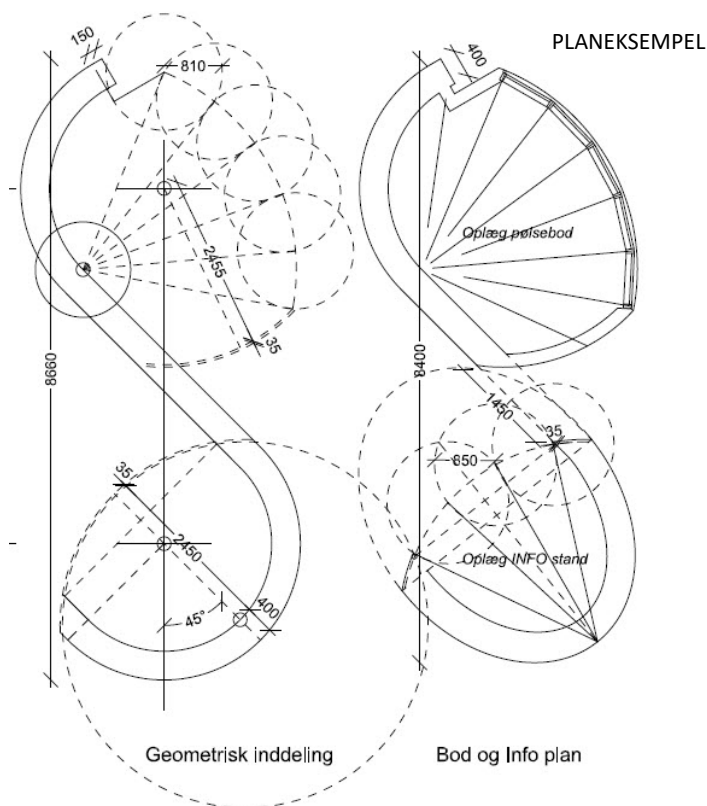
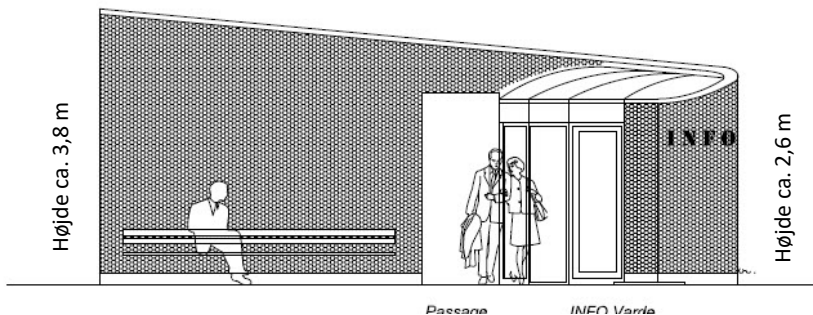
FACADER



Plantebed

Pølsebod

OPSTALT BOD



S-væg:

40 cm S-formet væg.

Top i sider i lakeret stålplader som anodiseret "messing" overflade. Beklædning i perforeret stålplader med udstanset mønsterstruktur, som "Vi i Naturen" – med LED baggrundsbelysning.

I den lave gavl udføres skjult nedløb, som afsluttes med vandspyr ca. 40 cm over terræn. Vand ledes til udhugget granitbassin. S væg mod Torvegade, udføres med træ-espalier og plantebed. S væg mod Varde torv, udføres med siddebænk.

Pølsebod:

Tag og facade i pulverlakeret stålplader som imiteret "kobberplade udtryk" med faldede samlinger. Brystning under udsalg i bod, vil blive udført i sparksikre metal listebeklædning. Boden afleveres isoleret og tilsluttet vand og afløb. Gulv i skridsikker vinyl, på træplade og bjælkelag. Opvarmning med EL-gulvvarme. Boden leveres grundmalet, til forpagters indretning.

Turist information:

Tag udføres som over bod.

Facade i glas, med sidehængt adgangsdør.

Indvendig beklædning som S-væg, uden baggrundsbelysning.

Gulv er nuværende torvebelægning

Inventar leveres af forpagter; skærm, hylder, billeder m.v.

BOD

Hele boden udføres på værksted, og samles in-situ.

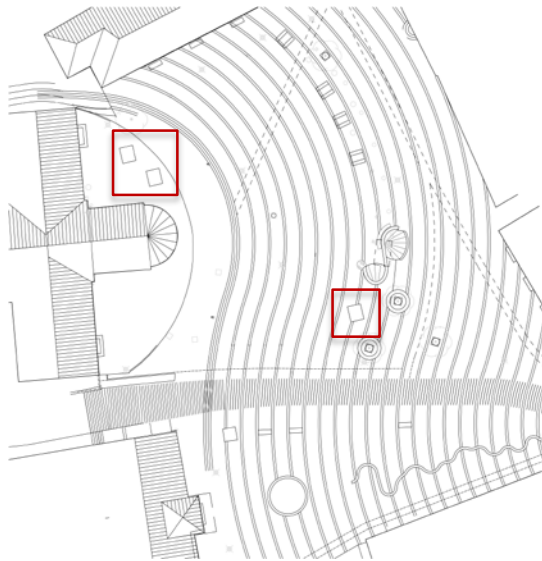
Opstilles på trykfordelende fliser.

Mindre jord og installationsarbejder i forbindelse med opstilling.



Udsigt fra det gamle rådhus.

Inventar

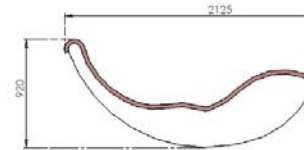


Anneberg

1 bølge som Anneberg

2 dråber som Anneberg

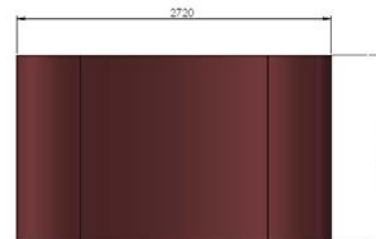
Placeringer efter behov.



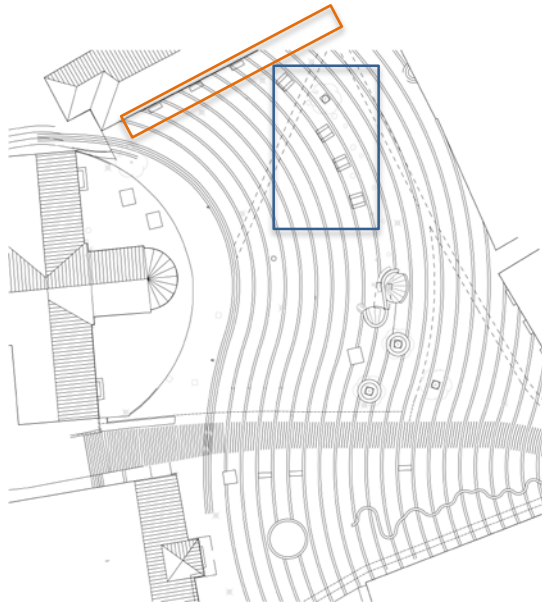
Bølgen



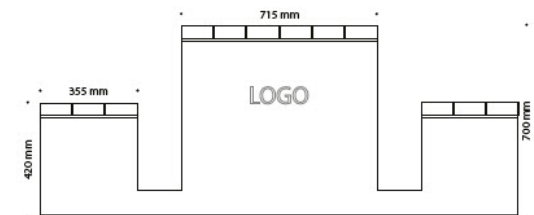
Dråben



Ophold på pladsen

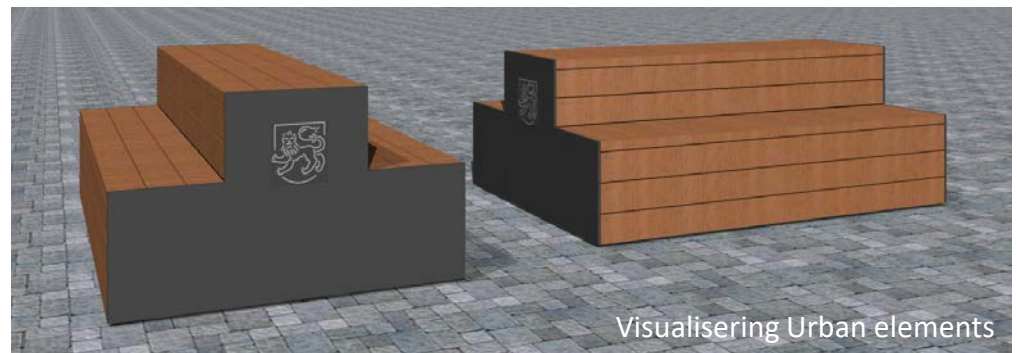


Eksisterende bænke langs facade
(*nuværende tigerbutik*)

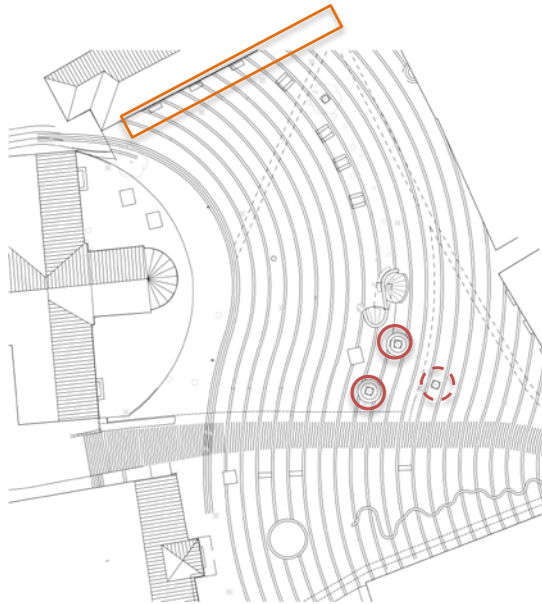


4 stk. bordbænke sæt :

Vision W fra Urban Elements i pulverlakeret stel og oliebehandlet mahogni eller Kebony træsort.



Ophold ved træer



Eksisterende bænke langs facade
(*nuværende tigerbutik*)



2 (eller 3) runde bænke ved træer:

Som Cirkel plint med enkelte ryglæn og armlæn fra Urban element, eller G9 Landskab. Pulverlakeret stel og mahogni. De kan variere med indre radius på 1,0, 1,5 og 2,0 m. Der placeres ryg- og armlæn på ca. 1/2 af bænkelængden.

Eksisterende affaldsbeholdere flyttes med ét stk. ud for hvert træ. De placeres i midten af chaussestensbåndet i den linje, som de står i dag og min. 2 m fra kant af bæk.



Bænk med ryglæn